

LINE LAVESQUE

GALERIE DES COMPTOIRS ARLÉSIENS DE LA JEUNE PHOTOGRAPHIE

2 RUE JOUVÈNE 13200 ARLES  
présente

# SURFACES

16 AVRIL - 25 JUIN 2016



© MARIE SOMMER



© MARINA LOSADA

MARIE SOMMER

MARINA LOSADA

Les deux artistes que la galerie de la rue Jouvène expose en contrepoint, Marie Sommer et Marina Losada, ont deux manières complémentaires de représenter la surface des choses. Marie Sommer, que les habitués de la galerie connaissent bien, nous propose avec une grande puissance un parcours sensible au plus près des racines minérales de la terre, jusque dans les traces laissées par les industries oubliées.

Quant à Marina Losada, elle part en chasse à la surface des murs de sa ville d'Argentine, de tous les cœurs, et autres témoignages d'amour qui y ont été tracés. La présentation qu'elle a faite de ce travail dans son pays a remporté un très grand succès. La galerie des comptoirs arlésiens est heureuse de le montrer pour la première fois en Europe.

Les autres artistes présentées depuis quatre ans par la galerie des Comptoirs arlésiens sont elles aussi proposées dans les cartons et sur les tables.

**ENTRÉE LIBRE**

les vendredis et samedis

14h30 - 19h

et sur rendez-vous : Line Lavesque 06 07 78 94 71

[www.atraverslepaysage.com](http://www.atraverslepaysage.com) / [www.comptoirsarlésiens.com](http://www.comptoirsarlésiens.com)

## MARIE SOMMER



SURFACES

**Marie Sommer**, née en 1984, a étudié les techniques de l'Image Imprimée à l'École Nationale des Arts Décoratifs de Paris, et a poursuivi ses études sur l'image à l'École de la Photographie d'Arles. A la même période, elle commence à publier des livres avec les Éditions Filigranes et l'auteur Jean- Yves Jouannais. Elle a participé à différentes résidences en Espagne, en France et au Japon: Bilbao Arte, Casa de Velazquez, Matadero Madrid, Montevideo Marseille, et Kyoto Art Center. Son travail a été exposé dans différentes institutions et lieux d'art, comme Le BAL à Paris, les Rencontres d'Arles, PhotoIreland Festival à Dublin, PHotoEspaña à Madrid et les Transphotographiques de Lille. Sa pratique est à la croisée de différents médiums de l'image, et ses installations superposent vidéo, photographie, images d'archives, livres et objets.

« Mon travail explore les possibilités des territoires et des lieux et leur transformations par les stratifications historiques. Mes rencontres avec les ruines, les architectures disqualifiées, les lieux en transition, m'amènent à questionner ce qui continue de nous regarder depuis ces espaces évanouis. De ces explorations, découle une recherche d'artefacts latents et inattendus qui rendent compte du temps et de ses recouvrements. À la frontière entre captation et projection, ces projets ne sont ni totalement documentaires ni de pleine fiction. À ces vidéos ou photographies s'ajoutent des archives, des objets, des livres; éléments préexistants, qui forment ensemble des dispositifs d'installation. En décidant de révéler ou de laisser caché ce qui peut être vu, je construis une recherche autour du pouvoir de révélation et de survivance que possèdent certaines images ».

### Cursus et diplômes

- 2012 ENSP - Arles - France - École Nationale Supérieure de la Photographie - Master in Fine Arts
- 2009 ENSAD - Paris - France - École Nationale Supérieure des Arts Décoratifs - Master in Fine Arts
- 2008 HAW - Hambourg - Allemagne - Hochschule für Angewandte Wissenschaften - Exchange
- 2004 ESAA - Duperré - Paris - France - École supérieure des arts appliqués - MANAA

### Bourses & Prix

- 2015 EPEA - Europea Photography Award  
Paris (FR) / Oslo (NO) / Lucca (IT) / Hambourg (DE)  
Aide à la photographie documentaire - CNAP - France (FR)
- 2013 Prix Photographie Maison Blanche - Marseille (FR) Nomination Prix Voies OFF - Arles - (FR)
- 2010 Prix LE BAL - Paris - (FR)

### Résidences

- 2016 Cité des Arts - Paris (FR)
- 2014 Bilbao Arte - Bilbao (ES)
- 2014 Feldstarke - Kyoto Art Center (JAP) -
- 2014 Feldstarke - Montevideo, Marseille (FR)
- 2014 Feldstarke - PACT - Zollverein - Essen (DE)
- 2013 El Ranchito - Matadero - Madrid (ES)  
Casa de Velázquez - Membre de l'Académie de France à Madrid (ES)
- 2012 Planches-contact - Deauville (FR)
- 2011 Atelier de Visu - Marseille (FR) Dirigé par Antoine d'Agata

### Publications monographiques

- 2016 Concrete Island - Éditions Filigranes - Texte de Bruce Bégout (à paraître)
- 2016 Une île - Éditions Filigranes - Textes de Jean-Yves Jouannais et Rafael Argullol (à paraître)
- 2015 Surfaces - Bilbao Arte Fondation - Texte d' Albert Corbi
- 2010 Teufelsberg - Éditions Filigranes / LE BAL - Texte de Jean-Yves Jouannais
- 2013 Teufelsberg - Galerie Fontaine Obscure - Aix-en-Provence (FR)
- 2012 Teufelsberg - Galerie Éponyme - Bordeaux (FR)

### Expositions Personnelles

- 2015 Surfaces - Fundación Bilbao Arte - Bilbao (ES)
- 2014 Une île - Institut Français - Dublin (IR)
- 2014 Surfaces - Galerie Mad - Marseille (FR)
- 2013 Teufelsberg - Galerie Fontaine Obscure - Aix-en-Provence (FR)
- 2012 Teufelsberg - Galerie Éponyme - Bordeaux (FR)

### Expositions collectives

- 2016 Circular Ruins - Fondation Calouste Gulbenkian - Paris (FR) - Commissariat de Sergio Mah  
Circular Ruins - Fondation Monte di Lucca - Italy (IT)  
Circular Ruins - Ministère de la Culture et de la Communication - CNAP - Paris (FR) Surfaces - Comptoirs Arlésiens - Arles (FR)
- 2014 Kyoto Art Center - Kyoto (JAP) Pact Zollverein - Essen (DE) Montevideo - Marseille (FR) Bilbao Arte - Bilbao (ES)  
Photolreland festival - Dublin (IR)  
Festival Transphotographiques - France Territoire Liquide - Lille (FR) Domaine départemental de la Garenne-Lemot - Nantes (FR)
- 2013 Matadero - El ranchito - Madrid (ES) Espace Pierre Cardin - Paris (FR) Maison Blanche - Marseille (FR)  
Real Monasterio de Santa María de Veruela Zaragoza (ES) Itinerancia 2013 - Casa de Velázquez - Madrid (ES)  
Festival Kyotographie - Kyoto (JAP) Mers - Centre culturel Marchin - (BE)  
Marseille vu par - Bibliothèque dép.- Marseille (FR) Comisariat d'Antoine d'Agata  
Souvenirs d'immensité - Institut Français - Madrid (ES) La sombra del viaje - PHoto España - Madrid (ES) Casa de Velázquez - Madrid (ES)
- 2012 Juste avant l'hiver - Galerie Comptoirs Arlésiens - Arles (FR) Festival Planches contact - Deauville (FR)  
Festival ManifestO - Toulouse (FR)  
Rencontres Internationales de la Photographie - Arles (FR) WIP - Église Saint-Julien - Arles (FR)  
Atelier de Visu - Marseille (FR)  
Miracle Oracle - Galerie des Comptoirs Arlésiens - Arles (FR)
- 2011 Galerie Comptoirs Arlésiens de la jeune photographie - Arles (FR) R.I.P - Église Saint-Julien - Arles (FR)  
Oh my Book ! - PCF d'Arles (FR)  
LE BAL - Paris - (FR) Commissariat de Diane Dufour  
La lalangue de ta Mémère - 56ème Salon De Montrouge (FR) Commissariat de Jean-Yves Jouannais  
Galerie Éponyme - Bordeaux (FR)  
Siège du Crédit Agricole - Montrouge (FR)  
Les Voix Fluviales - Église des Frères Prêcheurs - Arles (FR) Salon du Livre de Metz (FR)  
Paris-Photo (FR)

### Workshops et enseignement

- 2015 Institut Français - Bilbao - (ES)
- 2014 Bilbao Arte - Bilbao - (ES)
- 2013 École Nationale des Beaux Arts - Toulouse - (FR) Casa de Velázquez - Madrid - (ES)  
Matadero - Madrid - (ES) avec Yuta Nakajima
- 2011 Rencontres d'Arles

### Bibliographie & Catalogues

- 2014 Catalogue France Territoire Liquide - Éditions du Seuil  
Catalogue Fundación Bilbao Arte
- 2013 Catalogue PHotoEspaña  
Catalogue Casa de Velázquez  
Catalogue Bouteille à la mer - Éditions YellowNow Catalogue Planches Contact - Éditions Filigranes Shot Magazine - Juillet 2013
- 2012 Catalogue Échappées belles - Éditions Diaphanes  
Catalogue ManifestO  
Art-Press 2 - n°24 Mars 2012  
A day magazine - Thaïland - n° 138 - Février 2012

### Oeuvres en Collections

- Fundación Bilbaoarte
- Casa de Velázquez Madrid
- Ville de Deauville

## MARINA LOSADA



EL AMOR EN EL MURO

**Marina Losada** est née en Argentine en 1975, elle vit et travaille près de Buenos Aires

Depuis son plus jeune âge, elle s'intéresse à la photographie et se forme avec son grand-père et le photographe Luis Cambiasso. Après son diplôme en Recherche et Conservation Photographique Documentaire, elle reprend contact avec la photographie, en approfondissant sa formation technique et esthétique avec, entre autres, Juan Travnik, Alfred Srur, Liliana Parra, Eduardo Médiçi, Robert Camarra. Elle s'engage alors dans des recherches photographiques de caractère documentaire et conceptuel.

### EXPOSITIONS INDIVIDUELLES

- 2014 - GAM Galería de Arte Contemporaneo, Ranchos, Buenos Aires
- 2013 - Museo y galería fotográfica MUGAFO, La Plata
  - Ciudad Alternativa, La Plata
  - Museo del golf, Berazategui, Buenos Aires
  - Centro El mondongo cultural, La Plata
- 2012 - Centro Carlos Gardel, Buenos Aires
  - Festival de la Luz 2012, Centro Cultural Recoleta, Buenos Aires
  - CIE Berazategui
- 2010 - Intervención urbana, La Plata
  - Ciclo de cine La Ciudad en el cine, La Plata
- 2009 - Muestra Ambulante 5, La Plata
- 2008 - La edad del golpe, Museo de Arte y Memoria, La Plata, Buenos Aires
  - La edad del golpe, Fotogalería de la FCS Universidad de Buenos Aires

### EXPOSITIONS COLLECTIVES

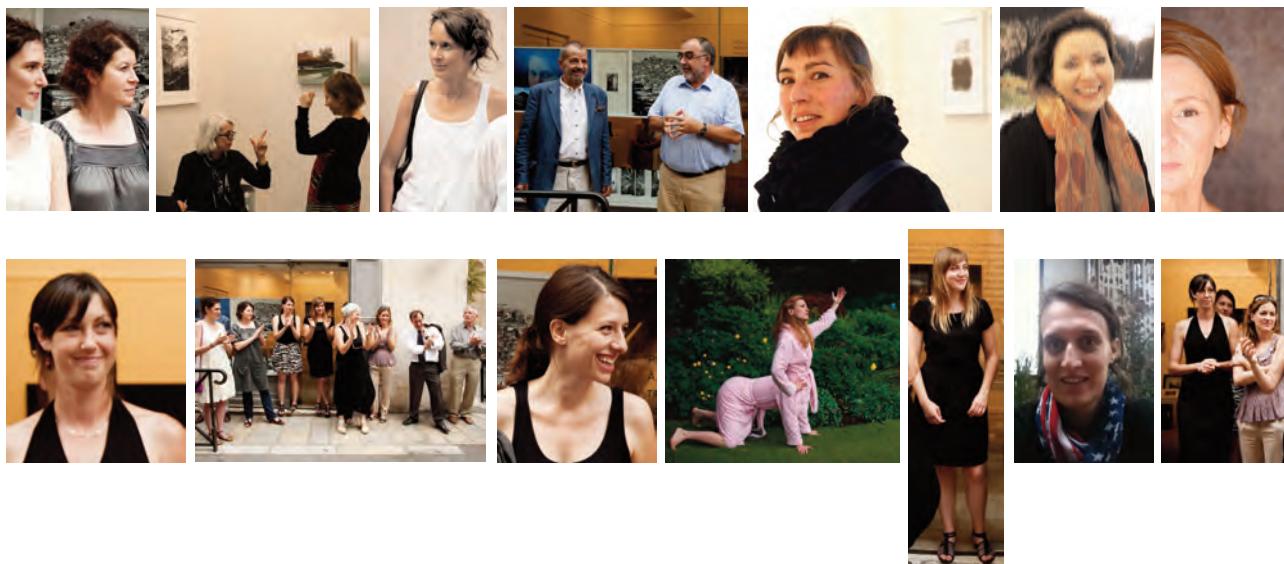
- 2014 - Temps suspendu, galerie des Comptoirs arlésiens, Arles
- 2014 - Museo de Arte y Memoria, La Plata, Buenos Aires
  - Fuera Fotogalería a cielo abierto, La Plata, Buenos Aires
- 2012 - Semana Le Corbusier en la Casa Curuchet, La Plata
- 2011 - Musenspiele
  - Tabakfabrik, ciudad de Linz, Austria
- 2011 - Muestra de Artes Plásticas, Cátedras FBA UNLP, Teatro Argentino La Plata
  - Muestra Anual del Centro Cultural Recoleta
- 2010 - Formas de documentar, Museo de Arte y Memoria, La Plata
  - Instalación/Intervención urbana 30000 Corazones por la memoria, Museo de Arte y Memoria, Buenos Aires,
  - Instalación/Intervención urbana 30000 Corazones por la memoria, Plaza de Mayo, Buenos Aires

### PUBLICATIONS

- Aguas bajan, Catálogo Fuera, 2014, La Plata, Buenos Aires
- Aguas bajan, Revista Pecado Especial inundaciones, 2013, Buenos Aires
- El amor en el muro, Revista Pecado 2013, Buenos Aires
- El amor en el muro, Catálogo Festival de la luz 2012. La Pasión, Buenos Aires
- Tapar el sol, Revista La Pulseada, La Plata, junio 2010
- Tapar el sol, Diario Diagonales, La Plata marzo 2010
- La muestra ambulante, Colectivo La grieta y UNLP, La Plata 2008

## LES ARTISTES DU PROJET COOPÉRATIF DES COMPTOIRS ARLÉSIENS DE LA JEUNE PHOTOGRAPHIE

AUDREY ARMAND  
MELANIA AVANZATO  
ANNE-LISE BROYER  
CAROLINE CHEVALIER  
JOANE DAVID  
ÉMMANUELLE DURON-MOREELS  
FAUSTINE FERHMIN  
AURÉLIA FREY  
KIRSTEN G JENSEN  
BRENDA HOFFMAN  
LUCIE JEAN  
MARINA LOSADA  
MARIE MAUREL DE MAILLÉ  
CAMILLE MCOUAT  
MARIE-JEANNE NEIRYNCK  
JULIE PRADIER  
ÉMILIE REYNAUD  
MARIE SOMMER  
STÉPHANIE TÉTU  
FANNY VANDECANDELAERE  
ÉMILIE VIALET  
SOPHIE ZÉNON



Des artistes reconnus ont manifesté leur intérêt pour cette initiative qu'ils souhaitent parrainer. Les premiers parrains artistiques sont JANE EVELYN ATWOOD, JOHN BATHO, THIBAUT CUISSET, JOHN DAVIES, MICHAEL KENNA, BOGDAN KONOPKA, DOLORÈS MARAT, FRANÇOISE NUÑEZ, BERNARD PLOSSU.

## UNE INITIATIVE ASSOCIATIVE POUR DES IMAGES ACCESSIBLES À TOUS

Dirigée par Line Lavesque, la galerie des Comptoirs Arlésiens de la jeune photographie est un lieu ouvert.

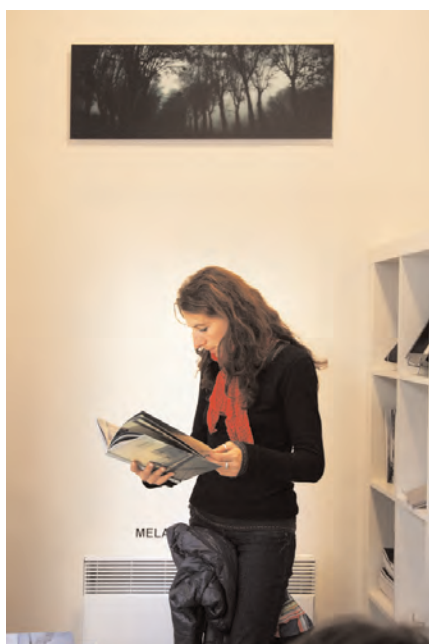
Elle présente les œuvres de jeunes femmes photographes, soigneusement sélectionnées, notamment dans le vivier des écoles d'art françaises pour leurs qualités artistiques très prometteuses.

Les visiteurs ont la possibilité d'y acquérir des tirages très accessibles.

Des contacts, en Belgique, en Espagne, en Italie, et chez nos autres voisins méditerranéens élargissent nos présentations.

D'autres rencontres, aux Etats-Unis, à Cuba, à Tokio ... nous permettront de présenter progressivement un panorama de la jeune photographie internationale.

le projet coopératif de la galerie des Comptoirs arlésiens est soutenu par la ville d'Arles.



Depuis 1994, l'association *À Travers le Paysage* développe en France des actions de promotion et de valorisation de la photographie. *À Travers le Paysage* a choisi de mettre son expérience et sa compétence au service d'un projet de lieu permanent de rencontre entre les jeunes artistes photographes, leurs œuvres, et les visiteurs de la ville d'Arles.

Comptoirs arlésiens de la jeune photographie  
2 rue Jouvène 13200 Arles  
Line Lavesque - 06 07 78 94 71  
linelavesque@free.fr  
www.atraverslepaysage.com