

LINE LAVESQUE

GALERIE DES COMPTOIRS ARLÉSIENS DE LA JEUNE PHOTOGRAPHIE

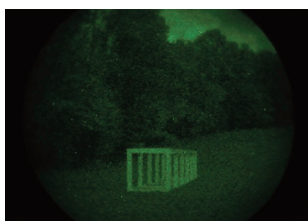
2 RUE JOUVÈNE 13200 ARLES  
présente

# TEMPS SUSPENDU

11 OCTOBRE - 27 DÉCEMBRE 2014



© EMMANUELLE DURON-MOREELS



© MARION TAMPON-LAJARRIETTE



© JULIE PRADIER



© MARINA LOSADA



© JOANE DAVID

EMMANUELLE DURON-MOREELS  
MARION TAMPON-LAJARRIETTE  
JULIE PRADIER  
JOANE DAVID  
MARINA LOSADA  
JEAN-MARC BALLÉE

La galerie des comptoirs arlésiens, fidèle à son choix d'encourager les jeunes femmes photographes créatrices, ouvre son quatrième automne à cinq jeunes artistes.

Le temps suspendu est d'abord celui d'**Emmanuelle Duron-Moreels**. Celui de l'espace nocturne où "le noir devient, au même titre que le sujet un matériau de travail -l'image- se tient alors dans un espace instable et intrigant, oscillant entre un aspect de tableau noir et un paysage obscur". Son diplôme de l'École Nationale Supérieure des Beaux-Arts de Paris, en 2003, lui a valu les félicitations du jury à l'unanimité.

Les images spectrales et sereines de **Marion Tampon-Lajarriette** racontent une autre histoire de temps nocturne suspendu : "un chemin de traverse où le flâneur peut déambuler sans but ni repère, sans sens ni limite". Formée à la Villa Arson, à Nice et aux Beaux-Arts de Lyon, elle est aussi issue, en 2008, de la Haute école d'art et de design de Genève.

**Joane David** s'est formée à l'école des arts visuels de la Cambre à Bruxelles. Ses images cherchent à rendre compte, dans la nature, du moment de la disparition : "je ne pouvais que photographier le manque et puis moi, les deux confondus".

**Julie Pradier** a été l'une des premières photographes engagées dans le projet des comptoirs arlésiens. Ces nouvelles images sont celles de doux fantômes à la tombée du jour.

**Marina Losada** est argentine, sa série "La mañana" est : "une invitation à observer ce dont nous sommes capables de créer chaque jour. La séduction, le jeu quotidien entre nos propres lumières et obscurités".

Notre parrain à l'honneur sera cette fois le graphiste **Jean-Marc Ballée**.

Les autres artistes présentées depuis quatre ans par la galerie des Comptoirs arlésiens sont elles aussi proposées dans les cartons et sur les tables.

ENTRÉE LIBRE

les vendredis et samedis  
13h - 19h

et sur rendez-vous : Line Lavesque 06 07 78 94 71  
[www.atraverslepaysage.com](http://www.atraverslepaysage.com) / [www.comptoirsarlesiens.com](http://www.comptoirsarlesiens.com)

## EMMANUELLE DURON-MOREELS



SURFACES

Emmanuelle Duron-Moreels est née le 2 mai 1978, vit et travaille à Paris.

### PARCOURS

2003 DNSAP, École Nationale Supérieure des Beaux-Arts, Paris (félicitations du jury à l'unanimité)

### RÉSIDENCES

2008-2009 « Écritures de Lumière », Centre Photographique d'Île-de-France, Pontault-Combault, France.

2004-2006 Casa de Velázquez, Madrid, Espagne.

2002 Voyage d'études à la Kuvataideakatemia, Helsinki, Finlande.

### EXPOSITIONS

2013 - Une leçon de ténèbres, Galerie 5, BUA, Angers.

- Jeune Création, Centquatre, Paris, France.

2012

- Juste avant l'hiver, Comptoirs arlésiens de la jeune photographie, Arles, France.

- Show off FIAC - YCI, Les Ateliers, La Courneuve, France.

- A lapse of absence / AS, Glogauer, Berlin, Allemagne.

- Miracle-Oracle, Comptoirs arlésiens de la jeune photographie, Arles, France.

2010

- L'espace d'un instant, La Mire, Orléans, France.

2009

- Observer la ville, Galerie Villa des Tourelles, Nanterre, France.

- Una mirada retrospectiva, Institut Français, Madrid, Espagne.

2008

- Paysages, Centre d'Art Contemporain, Pontmain, France.

- Laisser filer et retenir, La Générale en Manufacture, Sèvres, France.

- Artistas de la Casa de Velázquez en el siglo XXI, Teatro principal, Burgos, Espagne.

- The White patch had become a place of darkness, Galerie HO, Marseille, France.

Commissariat : Guillaume Constantin.

2007

- Salon de Montrouge, Montrouge, France.

- Artistes de la Casa de Velázquez, Domaine départemental la Garenne Lemot, Clisson, France.

- Résidents de la Casa de Velázquez, Casa de Velázquez, Madrid, Espagne.

### PRIX & BOURSES

2011 - Drac Île-de-France, bourse d'aide à l'installation, Paris

2006 - Prix Georges Wildenstein, Paris

2004 - Prix Nicolas Feuillatte, section multimédia, Paris

### PUBLICATIONS

2007-2010 - Catalogues des expositions : L'espace d'un Instant, The white patch had become a place of darkness ;

- Una mirada retrospectiva ; salon de Montrouge.

2006

- Catalogue des artistes de la Casa de Velázquez, Madrid.

2005

- Catalogue de la 13ème édition d'Estampa, Madrid,

### ARTICLES ET TEXTES

2010 - Latences et présences, article de Christian Gattinoni, in « La Critique ».

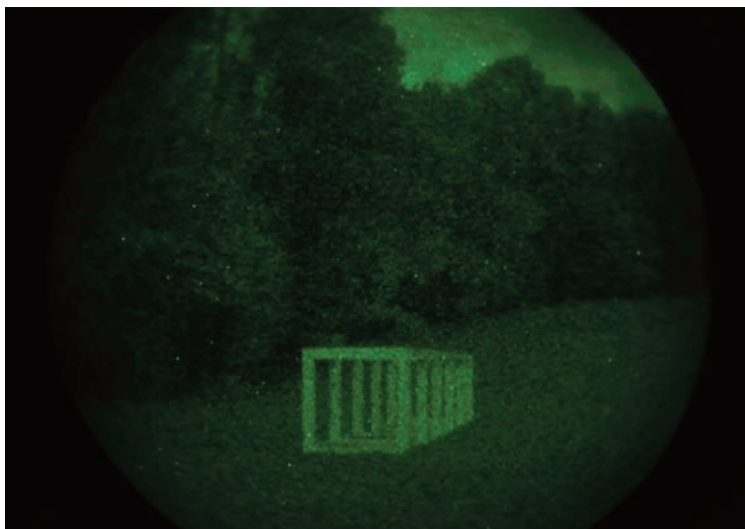
2006

- Les traces de l'indicible, Marc Bembekoff.

### ACQUISITIONS

- Artothèque d'Angers, ENSBA, Académie des Beaux-Arts, Casa de Velázquez et Collections privées.

## MARION TAMPON LAJARRIETTE



LA NUIT DES TOURS

Marion Tampon-Lajarriette est née le 3 mars 1982, vit et travaille à Genève et à Paris.

### EXPOSITIONS PERSONNELLES

- 2013 - The Clock Analogy / Performance vidéo musicale, Swiss Institute, New York
- 2012 - L'Heure Mystérieuse / Festival Mois de la Photo à Paris / Galerie Dix9
  - Commissariat de Jean-Luc Monterosso et Leonor Nuridsany
  - Underworld / Galerie Skopia, Genève
  - Le Somnambule, ou Le Voyage Fantastique / Centre d'art la Chapelle Jeanne d'Arc, Thouars, France
  - Le Mur Invisible / Château de Cadillac, France / Commissariat de Christian Caujolle
- 2011 - Sidi Miri / Rodeo12, Genève / Commissariat de Karine Tissot
- 2010 - Lost Horizon / Galerie Dix9, Paris
  - Dead End / Module 1 du Palais de Tokyo, Paris / Commissariat de Daria de Beauvais et Marc-Olivier Wahler
  - Marion Tampon-Lajarriette / La Galerie, Espace d'exposition de l'A380 d'Air France
- 2009 - Vengeance aux Deux Visages / Galerie Skopia, Genève
  - Caméra 1, Plan 8 / in Jeffmute / Mamco Musée d'art moderne et contemporain, Genève
  - Commissariat de Christian Bernard
- 2008 - Gently Down The Stream / Les Abattoirs, Musée d'Art Moderne et Contemporain, Toulouse, France
  - Where the Sidewalk Ends / Printemps de Septembre / Galerie Sollertis, Toulouse, France
  - Commissariat de Christian Bernard
  - La Passante / RDF Galerie, Nice, France
- 2007 - Loop / Foire d'art vidéo / Galerie Sollertis, Barcelone, Espagne
  - Manderley / Galerie Skopia, Genève

### AQUISITIONS

- Mamco / Musée d'Art Moderne et Contemporain, Genève
- Maison Européenne de la Photographie / Paris
- FMAC, Fonds d'art contemporain de la ville de Genève
- François Pinault Foundation
- NMNM Nouveau Musée National de Monaco / Monaco
- La Maison Rouge / Paris
- La Fabrique / Marseille, France

### BOURSES ET RÉSIDENCES

- 2014 - Prix Jean Chevalier / Exposition au Réfectoire des Nonnes, Lyon
- 2013 - Bourse et résidence de New York / Fonds cantonal d'art contemporain, Genève
- 2010 - Bourse de la Société des Arts / Genève
- 2009 - Bourse fédérale d'art / Office fédéral de la culture, Suisse

## JOANE DAVID



INTERSTICES

Joane David est née en 1980 en France.

Après des études d'arts plastiques et d'histoire de l'art, elle se spécialise en photographie à l'école des Arts Visuels de La Cambre à Bruxelles où elle obtient son diplôme en 2006. Aujourd'hui, elle vit et travaille dans le Vaucluse.

### PARCOURS

Ses recherches la conduisent à explorer la notion de territoire, s'attachant aux indices naturels aussi bien qu'à la géographie humaine. "Deux kilomètres carrés", son travail sur les limites de la ville de Bruxelles lui fait entrevoir la possibilité d'une cartographie poétique grâce au médium photographique. Elle renouvelle depuis cette approche, notamment sur des zones rurales avec la série "lits", réalisée dans le Vaucluse. Son parcours nomade est ponctué d'expositions collectives et de commandes

2014

- "Interstices" Galerie des Comptoirs arlésiens
- "Interstices" exposition de fin de résidence, Aramon

2013-14

- Résidence sur la Communauté de communes du Pont du Gard, avec le Collectif Mon Oeil

2012

- "Paysages de l'eau" Galerie des Comptoirs arlésiens

2008-09

- "Vues, public" commande, Les ateliers du regard

2008

- "Terres animales" Maison de l'artisanat et des métiers d'art, Marseille

2005

- "Petits formats" et "Bruxelles midi", Galerie Traces

Au sujet des deux images présentées :

"Mon projet de départ, lorsque nous avons reçu la proposition de créer librement sur le territoire de la Communauté de communes du Pont du Gard, était de rencontrer les habitants pour une exploration accompagnée de ces lieux dont je ne connaissais qu'une infime partie.

Lorsque je commençai la série d'images, Nicolas venait de disparaître. Ce projet prit alors la forme d'une confrontation avec mon état intérieur et lorsque je revins dans les communes, l'aléatoire de mes visites se transforma en la reconnaissance de quatre ou cinq lieux où je restais en réflexion, assise là, avec mon dialogue impossible. Je ne pouvais que photographier le manque, et puis moi, les deux confondus.

Il me fallait faire une image comme je trace un dessin, lentement, recommencer à l'aveugle un autre contour, revenir le jour suivant, attendre une autre lumière, écrire l'incohérence de son absence et de mon instant".

## JULIE PRADIER



DANS LA FORÊT

Julie Pradier est née en 1982 à Rouen, elle vit et travaille à Paris.

### PARCOURS

Après un cursus tourné vers l'audiovisuel, elle sort diplômée de l' ENSP Louis Lumière section prise de vue "fixe". Ses recherches personnelles oscillent dans chacune de ses images entre mouvement et instantané.

### EXPOSITIONS PERSONNELLES

2013 EROA, lycée Thomas Corneille, Barentin.  
2010 Terrain de jeux, Enblanco gallery, Berlin.

### EXPOSITIONS COLLECTIVES

2013 Prix de la Jeune Création de Saint-Rémy, Moulin des Arts, St Rémy.  
2011 Terrain de jeux, Comptoirs arlésiens de la jeune photographie, Rencontres d'Arles.  
2006 Histoire d'eau, Festival Temps d'Images , Les Dispositifs.  
2005 La Toilette, Centre de Conservation du Livre d'Arles, Rencontres d'Arles.  
2005 Grand'8, projet collectif, Centre de Conservation du Livre d'Arles, Rencontres d'Arles.  
2004 Expérience de la tâche aveugle, la Femis, sous la direction de Michel Séméniako.

### BOURSES ET PRIX

2014 Bourse Impulsion, Ville de Rouen.  
2013 Prix de la Jeune Création de Saint-Rémy (finaliste).  
2011 Aide allocation DRAC Haute-Normandie.

### RÉSIDENCES

2015 Ecriture de lumière, Neufchâtel-en-Bray.  
2013 Fixer l'éphémère – Normandie Impressionniste, Jumièges.

### PUBLICATIONS

En blanco Edition, Bee Jazz, Bloesem Studio, Jalouse, Némésis, Les Cahiers de Louis Lumière, Du Sel au Pixel.



## MARINA LOSADA



LA MAÑANA

Marina Losada est née en, Argentine en 1975, elle vit et travaille près de Buenos Aires

Depuis son plus jeune âge, elle s'intéresse à la photographie et se forme avec son grand-père et le photographe Luis Cambiasso. Après son diplôme en Recherche et Conservation Photographique Documentaire, elle reprend contact avec la photographie, en approfondissant sa formation technique et esthétique avec, entre autres, Juan Travnik, Alfred Srur, Liliana Parra, Eduardo Médiçi, Robert Camarra. Elle s'engage alors dans des recherches photographiques de caractère documentaire et conceptuel.

### EXPOSITIONS INDIVIDUELLES

- 2014 - GAM Galería de Arte Contemporaneo, Ranchos, Buenos Aires
- 2013 - Museo y galería fotográfica MUGAFO, La Plata
- Ciudad Alterna, La Plata
- Museo del golf, Berazategui, Buenos Aires
- Centro El mondongo cultural, La Plata
- 2012 - Centro Carlos Gardel, Buenos Aires
- Festival de la Luz 2012, Centro Cultural Recoleta, Buenos Aires
- CIE Berazategui
- 2010 - Intervención urbana, La Plata
- Ciclo de cine La Ciudad en el cine, La Plata
- 2009 - Muestra Ambulante 5, La Plata
- 2008 - La edad del golpe, Museo de Arte y Memoria, La Plata, Buenos Aires
- La edad del golpe, Fotogalería de la FCS Universidad de Buenos Aires

### EXPOSITIONS COLLECTIVES

- 2014 - Temps suspendu, galerie des Comptoirs arlésiens, Arles
- 2014 - Museo de Arte y Memoria, La Plata, Buenos Aires
- Fuera Fotogalería a cielo abierto, La Plata, Buenos Aires
- 2012 - Semana Le Corbusier en la Casa Curuchet, La Plata
- 2011 - Musenspiele
- Tabakfabrik, ciudad de Linz, Austria
- 2011 - Muestra de Artes Plásticas, Cátedras FBA UNLP, Teatro Argentino La Plata
- Muestra Anual del Centro Cultural Recoleta
- 2010 - Formas de documentar, Museo de Arte y Memoria, La Plata
- Instalación/Intervención urbana 30000 Corazones por la memoria, Museo de Arte y Memoria, Buenos Aires,
- Instalación/Intervención urbana 30000 Corazones por la memoria, Plaza de Mayo, Buenos Aires

### PUBLICATIONS

- Aguas bajan, Catálogo Fuera, 2014, La Plata, Buenos Aires
- Aguas bajan, Revista Pecado Especial inundaciones, 2013, Buenos Aires
- El amor en el muro, Revista Pecado 2013, Buenos Aires
- El amor en el muro, Catálogo Festival de la luz 2012. La Pasión, Buenos Aires
- Tapar el sol, Revista La Pulseada, La Plata, junio 2010
- Tapar el sol, Diario Diagonales, La Plata marzo 2010
- La muestra ambulante, Colectivo La grieta y UNLP, La Plata 2008



VERNACULAR ALCHEMISTS

Jean-Marc Ballée est né en 1966, vit et travaille à Paris.

“Un poster à la fois hors et dans les murs (Clef)  
Les Montagnes hallucinées (Woodstock) de H.P. Lovecraft,  
ainsi que le titre d’une nouvelle du même auteur intitulée L’horreur d’argile (Woodstock, encore...)  
La légendaire guitare d’Alvin Lee (Orphée) couverte de stickers  
Les bords d’un poster (Terre creuse) et sa surface (CENTRAL SUN) pour expérimentations (Panini)”  
Jean-Marc Ballée

**LES ARTISTES DU PROJET COOPÉRATIF DES COMPTOIRS ARLÉSIENS DE LA JEUNE PHOTOGRAPHIE**

AUDREY ARMAND,  
MELANIA AVANZATO,  
JOANE DAVID,  
EMMANUELLE DURON-MOREELS,  
SABINE DELCOUR,  
FAUSTINE FERHMIN,  
LUCIE JEAN,  
KIRSTEN G JENSEN,  
BRENDA HOFFMAN,  
MAGALI LAMBERT,  
MARIE MAUREL DE MAILLÉ,  
CAMILLE MCOUAT,  
MARIE JEANNE NEIRYNCK,  
JULIE PRADIER,  
ÉMILIE REYNAUD,  
MANON ROYER,  
MARIE SOMMER,  
STÉPHANIE TÉTU,  
FANNY VANDECANDELAERE,  
ÉMILIE VIALET,  
SOPHIE ZÉNON

**LES PARRAINS DU PROJET**

JANE EVELYN ATWOOD,  
JOHN BATHO,  
THIBAUT CUISSET,  
JOHN DAVIES,  
MICHAEL KENNA,  
BOGDAN KONOPKA  
FRANÇOISE NUNEZ  
BERNARD PLOSSU



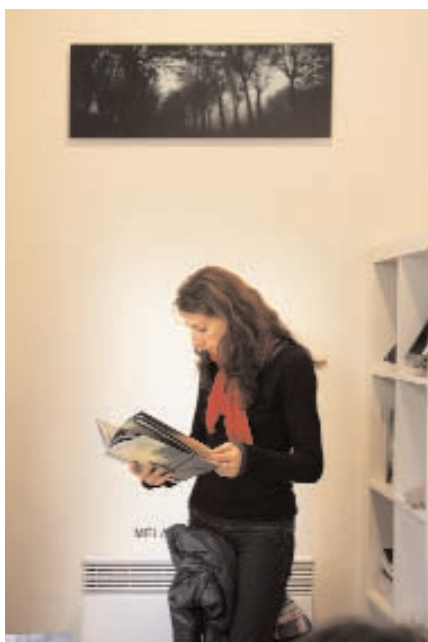
## UNE INITIATIVE ASSOCIATIVE POUR DES IMAGES ACCESSIBLES À TOUS

L'association *À Travers le Paysage* développe en France depuis 1994, des actions de promotion et de valorisation de la photographie.

*À Travers le Paysage* a choisi de mettre son expérience et sa compétence au service d'un projet de lieu permanent de rencontre entre les jeunes artistes photographes, leurs œuvres, et les visiteurs de la ville d'Arles.

Arles est une capitale de la photographie, grâce aux Rencontres et à son excellente École nationale. Pourtant il n'est pas si facile à ses visiteurs d'accéder avec simplicité tout au long de l'année à des images originales d'artistes divers.

La galerie des Comptoirs Arlésiens de la jeune photographie, que dirige Line Lavesque, se veut un lieu ouvert, dans lequel de jeunes photographes, aux qualités artistiques très prometteuses, ont l'occasion de présenter leurs premières œuvres, et dans lequel les visiteurs ont la possibilité d'acquérir des tirages encore très accessibles.



## Une émulation collective, un outil commun

La galerie des Comptoirs Arlésiens de la jeune photographie présente les œuvres de jeunes auteurs photographes soigneusement sélectionnés, notamment dans le vivier des écoles d'art françaises.

Des contacts, en Belgique, en Espagne, en Italie, et chez nos autres voisins méditerranéens élargissent nos présentations. D'autres rencontres, aux Etats-Unis, à Cuba, à Tokio ... nous permettront de présenter progressivement un panorama de la jeune photographie internationale.

Des artistes reconnus ont manifesté leur intérêt pour cette initiative qu'ils souhaitent parrainer. Ils présentent eux aussi quelques unes de leurs œuvres. Les premiers parrains artistiques sont Jane Evelyn Atwood, John Batho, Thibaut Cuisset, John Davies, Michael Kenna, Bogdan Konopka, Françoise Nunez et Bernard Plossu.

Soutenu par la ville d'Arles, le projet coopératif de la galerie a suscité, depuis sa première exposition en été 2011, beaucoup de réactions positives. Elle a bien servi les jeunes auteurs et a réussi un de ses challenges susciter des vocations de jeunes collectionneurs.

### POINTS DE REPÈRE SUR L'ASSOCIATION À Travers le Paysage

L'association *À Travers le Paysage* a été créée en 1994 sous le parrainage du Musée de l'Elysée à Lausanne, pour conduire des actions culturelles mettant en relation des responsables d'institutions, intellectuels et artistes, en vue de promouvoir et de valoriser la photographie.

Son enracinement géographique, méditerranéen dès l'origine, correspondait à une implication forte sur des questions de paysage, de rapport entre l'homme et la nature.

Son champ géographique d'intervention s'est progressivement élargi parce que les artistes souhaitaient confronter leur travail à d'autres problématiques, et en particulier la nécessaire protection de l'environnement. Elle a par exemple participé à la constitution et la valorisation du fonds de photographies de paysage du Conservatoire du littoral, organisé un colloque pour le Ministère de l'environnement etc.

L'association, sous la direction de Line Lavesque, agit comme maître d'œuvre d'ingénierie culturelle. En relation avec les artistes, elle conçoit des projets et des événements, en organise et suit la réalisation, met en valeur des patrimoines et des politiques.

### Contact

Directrice : Line Lavesque - 06 07 78 94 71  
Galerie 2 rue Jouvène Place Honoré Clair 13200 Arles  
linelavesque@free.fr  
www.atraverslepaysage.com